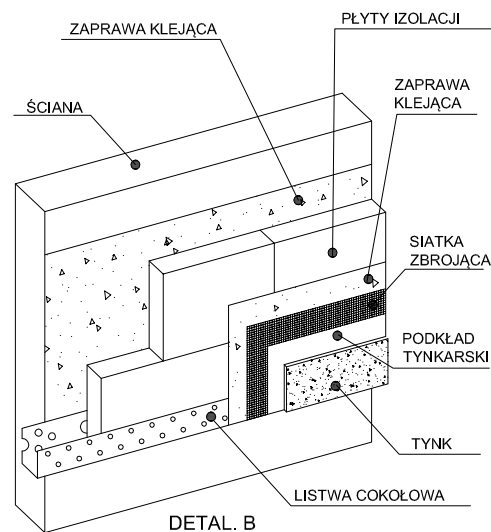
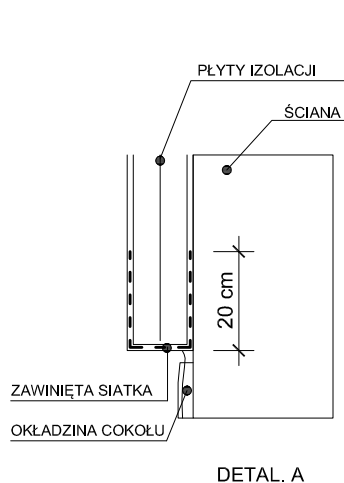
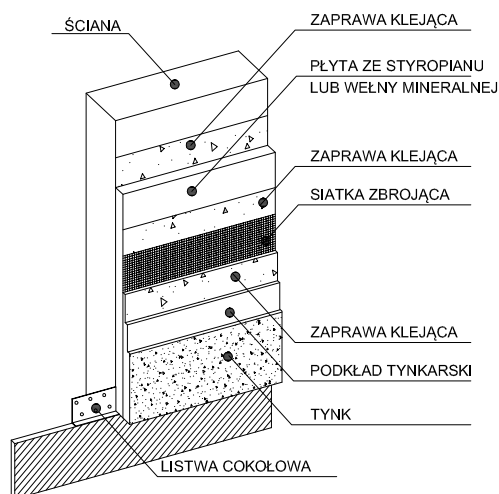
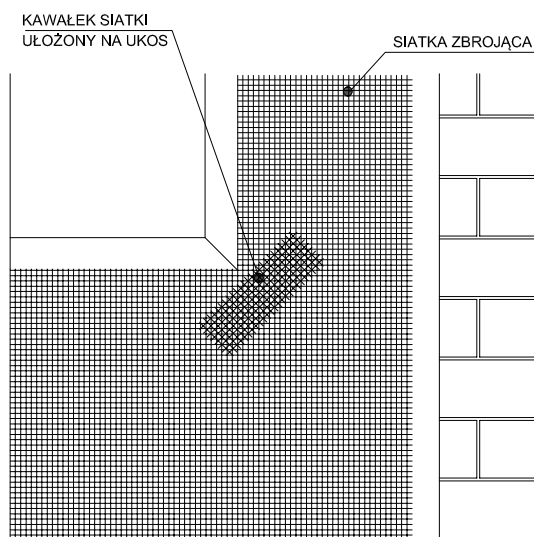
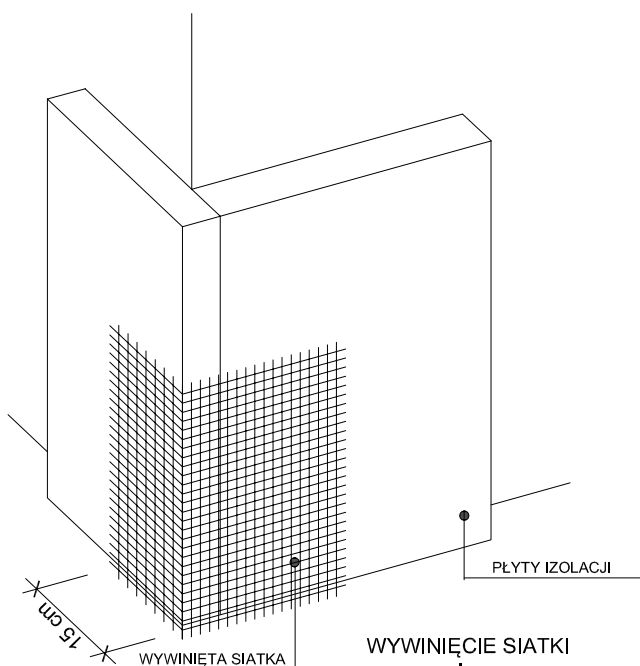


TECHNOLOGIA DOCIEPLENIA ŚCIAN ZEWNĘTRZNYCH - DETALE




UKŁAD WARSTW DOCIEPLENIA
W METODZIE LEKKIEJ MOKREJ

WYKOŃCZENIE KRAWĘDZI OCIEPLENIA: A - SIATKĄ, B- LISTWĄ COKŁOWĄ



UWAGA: KOŁKI MOCOWANE W KONSTRUKCJI ŚCIANY ILOŚĆ I ROZSTAW KOŁKÓW ORAZ GŁĘBOKOŚĆ KOTWIENIA W ŚCIANIE ZGODNIE Z WYTYCZNYMI PRODUCENTA SYSTEMU.

P.H.U.Taros - Pracownia Projektowa			
 nr archiwalny 2016/15	temat: Termomodernizacja budynku DPS w Zaskoczynie		
	zadanie: "Termomodernizacja budynków użyteczności publicznej należących do Powiatu Gdańskiego - termomodernizacja Domu Pomocy Społecznej w Zaskoczynie oraz termomodernizacja budynków oświatowych Powiatu Gdańskiego"		
	adres: Zaskoczyn 11, gm. Trąbki Wielkie, obr. Warcz 0018, dz. 201/1, 202		
	rysunek: TECHNOLOGIA DOCIEPLENIA ŚCIAN ZEWN- DETALE		
projektant:	arch. Agnieszka Kalicka	PO/KK/395/2011 w specjalności architektonicznej	
sprawdzający:	arch. Karolina Paluszyńska - Czekaj	PO/KK/408/2011 w specjalności architektonicznej	
06.2016 r.	branża: architektura		nr rys. A12